

特利得®-250g/L(25%W/V)乳劑

用特利得®，特別有力！



syngenta®



特利得®

長效型殺菌劑

- 幫助您的香蕉對抗葉斑病
- 對檬果白粉病、水稻胡麻葉枯病有優異效果
- 具系統性，不怕雨水沖刷

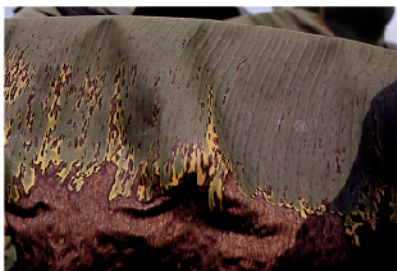


■ 特利得® 的產品特性

● 不怕雨水沖刷。



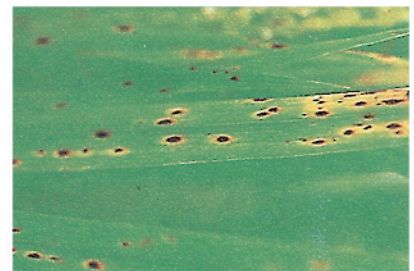
● 藥效持久。



香蕉葉斑病



檸檬白粉病



水稻胡麻葉枯病

■ 推薦使用方法及適用範圍

作物	使用範圍	使用方法		施藥時期及方法	注意事項
		每公頃每次施藥量	稀釋倍數		
水稻	胡麻葉枯病	0.8公升	1300	分蘗盛期病斑出現時施藥。每隔14天施藥一次，連續四次。	1.抽穗期避免用藥。 2.採收前21天停止施藥。
蒜(蒜頭)	銹病	0.8-2.0公升	1000	病害發生初期開始施藥，必要時隔7天施藥一次。	採收前14天停止施藥。
蒜(蒜葉)					
蔥					
韭					
洋蔥					
珠蔥(紅蔥頭)					
珠蔥(珠蔥葉)					
路蕎(蕎頭)					
路蕎(路蕎葉)					

■ 推薦使用方法及適用範圍

作物	使用範圍	使用方法		施藥時期及方法	注意事項
		每公頃每 次施藥量	稀釋 倍數		
甜 椒	白粉病	0.2-0.6公升	2500	病害發生初期開始施藥，必要時隔7天施藥一次。	採收前21天停止施藥。
辣 椒					
香 蕉	葉斑病	0.4公升 (地面施藥)	加水至 30L	病害發生初期開始施藥，每21天施藥一次，連續2-5次。	1.採收前6天停止施藥。 2.地面施藥不加礦物油。
	炭疽病		1000		
	黑點病				
	水銹			開花後施藥。	
草 莓	炭疽病	0.4-1.0公升	2000	病害發生初期開始施藥，必要時隔7天施藥一次。	採收前6天停止施藥。
檬 果	白粉病		2000	開花初期施藥，每10天施藥一次，連續2-4次。	1.採收前6天停止施藥。 2.本藥劑試驗時加展著劑「來著通CS-7」3000倍。
李	白粉病	0.5-1.0公升	2000	病害發生初期開始施藥，必要時隔7天施藥一次。	採收前30天停止施藥。
獼猴桃	白粉病	0.4-0.8公升	2000	病害發生初期開始施藥，必要時隔10天施藥一次。	採收前6天停止施藥。

■ 特利得® 作用機制：3

依據抗藥性防治策略，輪用不同作物機制藥劑可確保相同作用機制藥劑免受抗藥性汰選，達到永續及有效防治之目的。

■ 儲存或使用時應注意事項

1. 本劑應儲存於乾燥冷涼之處，並遠離孩童及家畜，使用時需先閱讀使用方法及適用範圍後再使用。
2. 本藥劑有致試驗動物腫瘤之虞，使用於調配、稀釋及施藥時，應注意穿戴防護衣物(長袖衣服、長褲、長統靴、手套、帽、口罩等)，避免直接接觸。
3. 請勿連續使用相同作用機制之藥劑，並與其他不同作用機制藥劑輪用，以減緩抗藥性發生。
4. 本劑對水生生物中等毒，勿使用於「自來水水質水量保護區」、「飲用水水源水質保護區」及「飲用水取水口一定距離內之地區」。

■ 使用注意事項及農業用藥安全圖示

- 在施藥之前，請詳細閱讀產品上的包裝標示，並請嚴格遵守所推薦的適用範圍及安全使用方法。
- 農藥廢容器清洗及回收方法，請參閱標示及仿單。



syngenta.