

威力揚® 525g/L (52.5% W/V)濃懸乳劑

威力揚®, 呼您發!



syngenta.



威力揚®

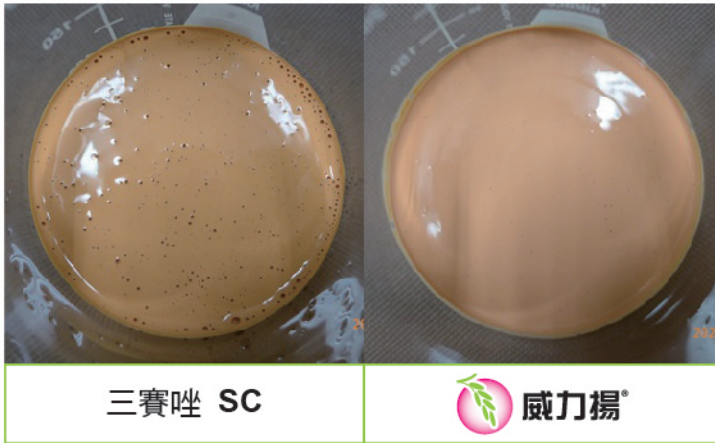
廣效型殺菌劑

- 葉稻熱病 (稻瘟) 防護優異
- 不會赤尾
- 稻葉青翠、飽水、硬挺
- 完美配方、自動分散性優

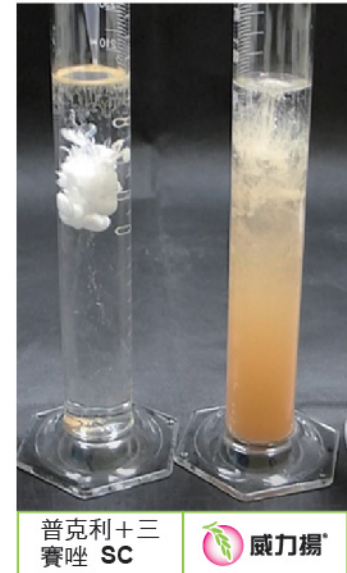


■ **威力揚®** 為一獨特新型濃懸乳劑，含有兩種有效成份的完美配方，對葉稻熱病（稻瘟）防護效果優異，其中**特利得®**的有效成份（普克利）對水稻胡麻葉枯病有良好之保護效果。

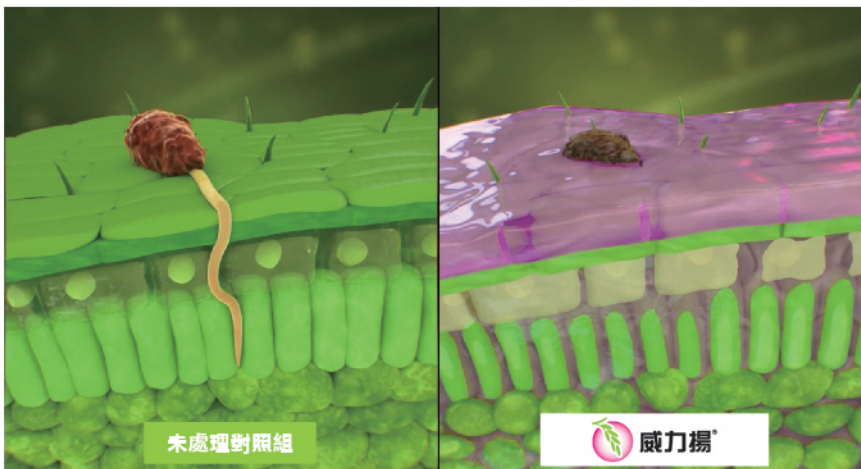
■ **威力揚®** 藥液細緻度優於水懸劑（SC）



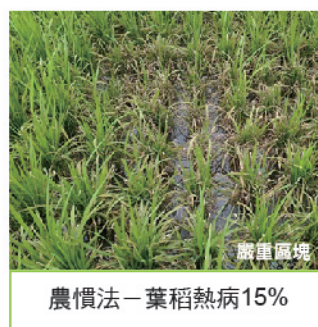
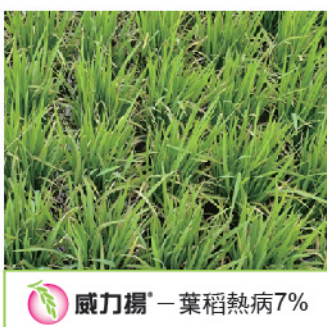
■ **威力揚®** 自動分散性優：
完美配方、方便配製藥液、使用方便
性更優於他廠三賽唑混合普克利



■ **威力揚®** 有效抑制孢子發芽、保護水稻

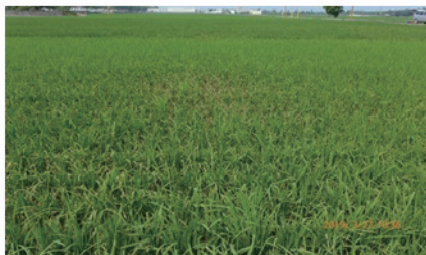


■ **威力揚®** — 有效防治葉稻熱病



2020/4/14 台東關山水稻一期作試驗

■ 威力揚®—葉稻熱病（稻瘟）防護效果優於農慣法



農慣法1



威力揚®



農慣法3



農慣法4

第2次施藥後8天（雲林2019一期作2019/3/27觀察）

■ 威力揚®—使水稻健壯：不會赤尾、稻葉青翠、飽水、硬挺、不裝露水！



威力揚®



對照區

第1次施藥後19天（雲林2019一期作2019/4/9觀察）

■ 威力揚®—有效保護新生葉片，加速水稻恢復生長



威力揚® 新葉生長較乾淨



病斑濕潤
產生孢子

農慣田

2020/3/23 雲林元長水稻一期作試驗—第一次施藥後7天觀察

■ 推薦使用方法及適用範圍

使用範圍	每公頃每次施藥量	稀釋倍數 (倍)	施藥時期及方法	注意事項
水稻 葉稻熱病	0.33公升	3000	稻熱病發生初期開始施藥，隔7天再施藥一次，共2次施藥。	採收前25天停止施藥。

※貼心提醒：通常稻熱病好發時間—葉稻熱病為插秧後30-45天；穗稻熱病為抽穗前5天及齊穗期。

■ 威力揚® 作用機制：3和16.1

1. 雙重作用機制，更有效抑制病原菌之發芽、侵入及病勢發展。
2. 依據抗藥性防治策略，輪用不同作用機制藥劑可確保相同作用機制藥劑免受抗藥性汰選，達到永續及有效防治之目的。

■ 儲存及使用時應注意事項

1. 本劑應儲存於乾燥冷涼之處，並遠離孩童及家畜，使用時須先閱讀使用方法及適用範圍後再使用。
2. 對水生物劇毒，勿使用於「自來水水質水量保護區」、「飲用水水源水質保護區」或「飲用水取水口一定距離內之地區」。

■ 使用注意事項及農業用藥圖示

- 施藥之前，請詳細閱讀產品上的包裝標示，並請嚴格遵守所推薦的適用範圍及使用方法。
- 廢容器清洗及回收方法，詳請參閱標籤及仿單。



syngenta.